



Tehnička specifikacija G2B servisa za HRAIS
Verzija 2.0

Nacionalni automatizirani uvozni sustav (HRAIS – faza 1)	Verzija: 2.0
Tehnička specifikacija G2B servisa za HRAIS	Datum: 11.01.2013

Povijest promjena

Edi.	Rev.	Datum	Opis
1	0	24.09.2012	Završna verzija
1	1	03.01.2012	<p>'RequestHeader.AppId' u Zahtjevu i Odgovoru je promijenjen iz 'HRAIS.HR' u 'NAIA.HR'.</p> <p>U atributu 'Content.DocType' Zahtjeva je dodano:</p> <ul style="list-style-type: none"> • CC407A-MGS.HRAIS • CC423A-MGS.HRAIS <p>U atributu 'Content.DocType' Zahtjeva je izbrisano:</p> <ul style="list-style-type: none"> • CC495A-MSG.HRAIS <p>U atributu 'Content.DocType' Odgovora je</p> <ul style="list-style-type: none"> • dodano: <ul style="list-style-type: none"> ○ CC406A-MSG.HRAIS ○ CC420A-MSG.HRAIS • izbrisano: <ul style="list-style-type: none"> ○ CC496-MSG.HRAIS ○ CC906B-MSG.HRAIS

Nacionalni automatizirani uvozni sustav (HRAIS – faza 1)	Verzija: 2.0
Tehnička specifikacija G2B servisa za HRAIS	Datum: 11.01.2013

Sadržaj

1. Uvod.....	4
2. Specifičnosti upotrebe G2B servisa za HRAIS aplikaciju.....	5
2.1. Popis operacija G2B servisa.....	5

Nacionalni automatizirani uvozni sustav (HRAIS – faza 1)	Verzija: 2.0
Tehnička specifikacija G2B servisa za HRAIS	Datum: 11.01.2013

1. Uvod

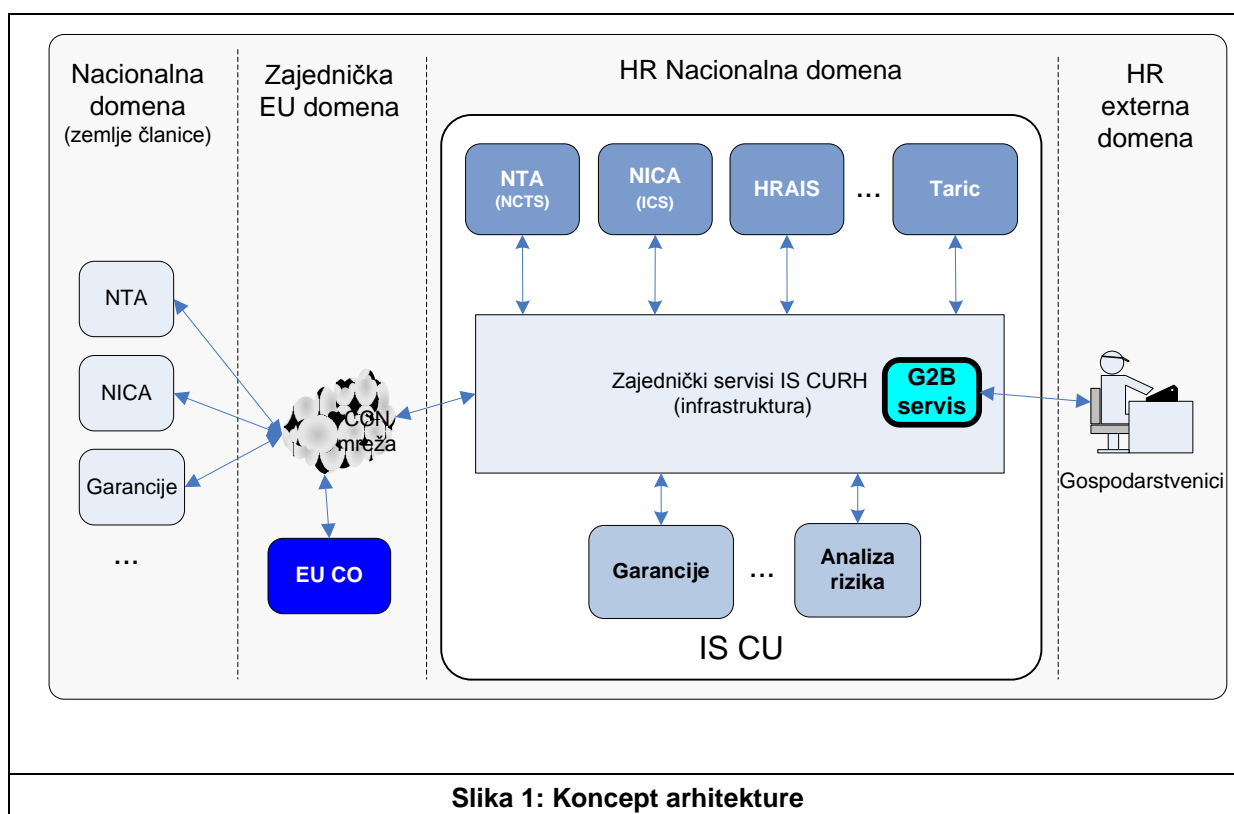
HRAIS („HR Automated Import System“) je automatizirani uvozni sustav unutar kojeg se radi obrada uvoznih carinskih deklaracija. Temelji se na elektroničkoj uveznoj carinskoj deklaraciji te elektroničkoj razmjeni podataka između Carinske uprave i gospodarstvenika, čime je omogućeno bespapirno poslovanje.

Za komunikaciju sa sustavima gospodarstvenika („Tradera“) koristimo standardni G2B servis koji je dio zajedničke infrastrukture informacijskog sustava Carinske Uprave (skraćeno IS CU) zadužen za poslovnu integraciju IS CU sa poslovnim aplikacijama gospodarstvenika na principima razmjene poslovnih poruka. G2B servis je tehnološki realiziran kao web servis (SOAP/HTTPS) dostupan preko interneta.

U ovom dokumentu opisane su specifičnosti G2B servisa koje su vezane uz HRAIS aplikaciju.

Tehnička specifikacija G2B servisa bez detalja koji se odnose na specifičnu upotrebu po aplikacijama (npr. HRAIS, NCTS, ECS, EMCS...) opisana je u zasebnom dokumentu *Tehnička specifikacija G2B servisa*.

Na slici dolje je prikazana pozicija G2B servisa u cjelokupnoj okolini IS CU.



Nacionalni automatizirani uvozni sustav (HRAIS – faza 1)	Verzija: 2.0
Tehnička specifikacija G2B servisa za HRAIS	Datum: 11.01.2013

2. Specifičnosti upotrebe G2B servisa za HRAIS aplikaciju

Tehnička specifikacija G2B servisa bez detalja koji se odnose na specifičnu upotrebu po aplikacijama (npr. HRAIS, NCTS, ECS, EMCS, ...) opisana je u zasebnom dokumentu *Tehnička specifikacija G2B servisa*.

U ovom poglavlju uz popis operacija G2B servisa opisujemo specifičnosti koje su vezane uz HRAIS aplikaciju.

2.1. Popis operacija G2B servisa

U donjoj tabeli pobrojene su operacije G2B servisa zajedno sa opisom atributa zahtjeva i odgovora.

Naziv operacije	Zahtjev (request)	Odgovor (response)
<i>sendDocument</i>	SendDocument B2GDocument RequestHeader AppId TraderId TraderAppId TraderMsgId Content DocType MimeType Description Data Encoding Signature	SendDocumentResponse B2GDocument RequestHeader AppId TraderId TraderAppId TraderMsgId ResponseHeader DocUuid ReceiveTimestamp Content DocType MimeType Description Data Encoding Signature

Nacionalni automatizirani uvozni sustav (HRAIS – faza 1)	Verzija: 2.0
Tehnička specifikacija G2B servisa za HRAIS	Datum: 11.01.2013

Naziv operacije	Zahtjev (request)	Odgovor (response)
<i>getSentDocument</i>	GetSentDocument AppId TraderId TraderAppId TraderMsgId DocUuid	GetSentDocumentResponse B2GDocument RequestHeader AppId TraderId TraderAppId TraderMsgId ResponseHeader DocUuid ReceiveTimestamp Content DocType MimeType Description Data Encoding Signature
<i>listSentDocuments</i>	ListSentDocuments AppId TraderId TraderAppId CorId	ListSentDocumentsResponse AppId TraderId TraderAppId SentDocumentsList[] DocUuid TraderMsgId Description CorId DocType ReceiveTimestamp
<i>listMsgBox</i>	ListMsgBox AppId TraderId TraderAppId CorId* AckStatus*	ListMsgBoxResponse AppId TraderId TraderAppId MsgList[] DocUuid CorId DocType DocTimestamp

Nacionalni automatizirani uvozni sustav (HRAIS – faza 1)	Verzija: 2.0
Tehnička specifikacija G2B servisa za HRAIS	Datum: 11.01.2013

Naziv operacije	Zahtjev (request)	Odgovor (response)
<i>getDocument</i>	GetDocument AppId TraderId TraderAppId DocUuid	GetDocumentResponse B2GDocument RequestHeader AppId TraderId TraderAppId DocUuid Content DocType MimeType Data Encoding Signature
<i>acknowledge</i>	Acknowledge AppId TraderId TraderAppId DocUuid[]	AcknowledgeResponse AppId TraderId TraderAppId DocUuid[] AcknowledgeTimestamp
<i>echo</i>	Echo Msg	EchoResponse Msg SeverTime

Tabela 1: Operacije G2B Servisa

* opcionalni atributi; [] oznaka da se radi o listi atributa

Nacionalni automatizirani uvozni sustav (HRAIS – faza 1)	Verzija: 2.0
Tehnička specifikacija G2B servisa za HRAIS	Datum: 11.01.2013

U donjim tabelama pobrojene su specifičnosti popunjavanja atributa zahtjeva i odgovora.

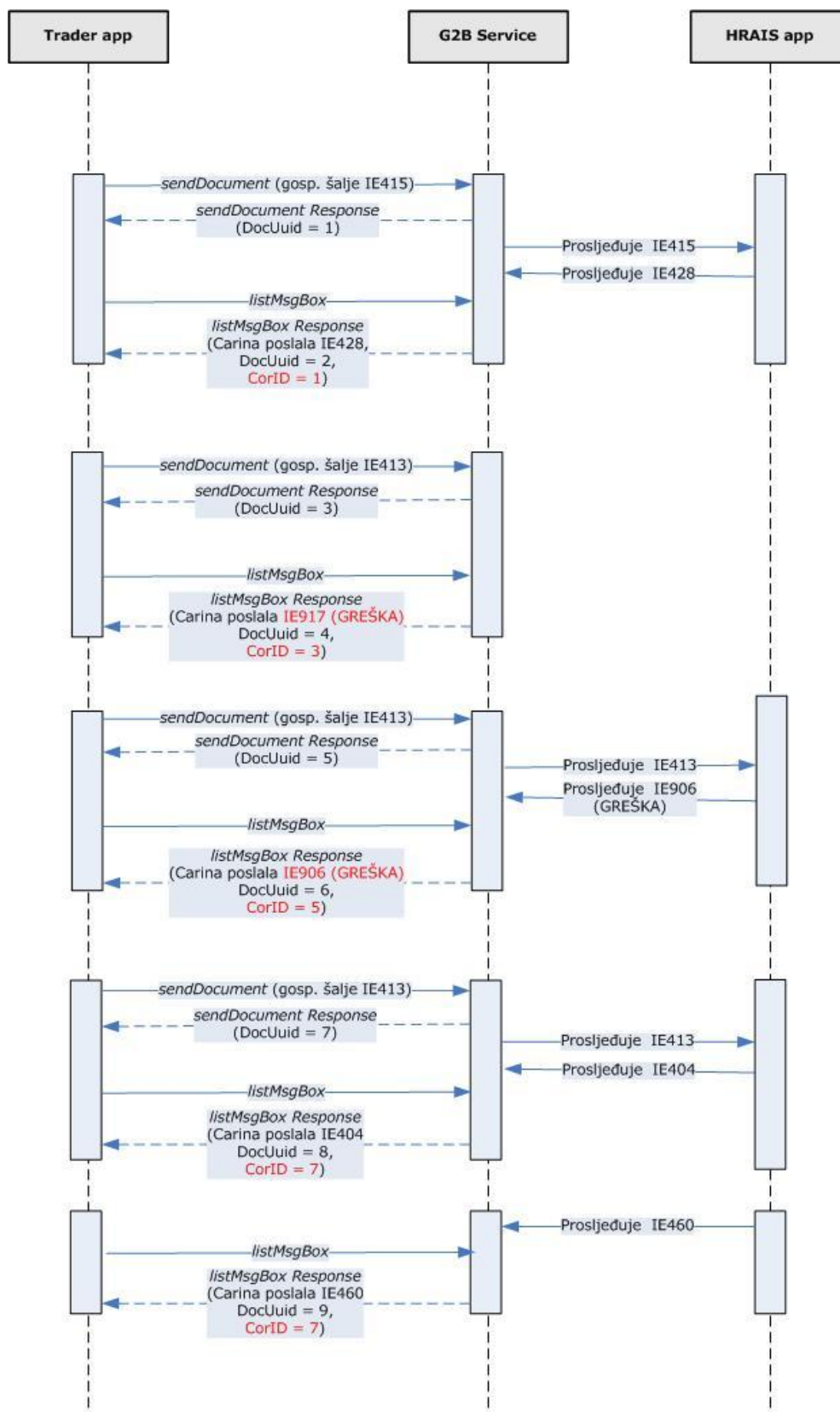
Atributi Zahtjev (request)	Način popunjavanja
RequestHeader.AppId	‘NAIA.HR’
RequestHeader.TraderID	identifikacijski broj gospodarskog subjekta (OIB gospodarstvenika koji šalje poruku)
Content.DocType	ID poslovne poruke koju gospodarstvenik šalje (odgovara root elementu odgovarajuće poruke npr. CC415A-MSG.HRAIS) Dozvoljeni tipovi su: CC407A-MSG.HRAIS, CC413A-MSG.HRAIS, CC414-MSG.HRAIS, CC415A-MSG.HRAIS, CC423A-MSG.HRAIS
Content.MimeType	‘text/xml’ (IE poruka koju gospodarstvenik šalje u HRAIS je uvijek u xml formatu)
Content.Data	sadržaj IE poruke (mora zadovoljavati XSD poruke navedene pod DocType)
CorId	DocUuid u skladu s niže navedenom definicijom korelacijskog identifikatora
Encoding	‘EMBEDDED’ (IE poruka koju gospodarstvenik šalje u HRAIS je uvijek u xml formatu)
Signature	Elektronički potpis u skladu sa dokumentom ” HRAIS - UPUTE ZA GOSPODARSTVENIKE”

Ostali atributi pune se na standardni način opisan u dokumentu *Tehnička specifikacija G2B servisa*.

Definiranje korelacijskog identifikatora u HRAIS-u:

- Svakom dokumentu zaprimljenom u carinski sustav ili poslanom iz njega, carinski sustav dodjeljuje jedinstveni DocUuid.
- Svakoj IE poruci koju je poslao gospodarstvenik, carinski sustav dodjeljuje jedinstveni DocUuid i prosljeđuje ga sustavu gospodarstvenika.
- Svaki dokument koji gospodarstvenik zaprima od carinskog sustava, osim DocUuid-a, sadrži dodatno još i CorId.
- U HRAIS aplikaciji, punjenje CorID-a razlikujemo ovisno o tome da li se gospodarstveniku javlja poruka o grešci (IE917 ili IE906) ili ne.
U slučaju poruke o grešci, CorId se puni DocUuid-om gospodarstvenikove poruke na koju javljamo grešku.
Inače se CorId puni DocUuid-om posljednje ispravne (one za koju nije poslana poruka o grešci IE917 ili IE906) gospodarstvenikove poruke za tu pošiljku.

Na slici dolje je grafički prikazan primjer korištenja korelacijskog identifikatora.



Slika 2: Primjer korištenja korelacijskog identifikatora

Nacionalni automatizirani uvozni sustav (HRAIS – faza 1)	Verzija: 2.0
Tehnička specifikacija G2B servisa za HRAIS	Datum: 11.01.2013

Atributi Odgovor (response)	Opis
RequestHeader.AppId	‘NAIA.HR’
RequestHeader.TraderID	identifikacijski broj gospodarskog subjekta (OIB gospodarstvenika koji šalje poruku)
Content.DocType	ID dokumenta koji gospodarstvenik prima. U slučaju IE poruke, odgovara root elementu odgovarajuće poruke npr. CC428A-MSG.HRAIS. Dozvoljeni tipovi su: CC404A-MSG.HRAIS, CC405A-MSG.HRAIS, CC406A-MSG.HRAIS, CC409A-MSG.HRAIS, CC416A-MSG.HRAIS, CC420A-MSG.HRAIS, CC428A-MSG.HRAIS, CC429A-MSG.HRAIS, CC430A-MSG.HRAIS, CC431A-MSG.HRAIS, CC449A-MSG.HRAIS, CC450A-MSG.HRAIS, CC451A-MSG.HRAIS, CC460A-MSG.HRAIS, CC461A-MSG.HRAIS, CC490A-MSG.HRAIS, DM401A-MSG.HRAIS (uvijek u xml formatu).
Content. MimeType	‘text/xml’
Content.Data	sadržaj dokumenta (mora zadovoljavati XSD poruke navedene pod DocType)
CorId	DocUuid u skladu s navedenom definicijom korelacijskog identifikatora
Encoding	‘EMBEDDED’
Signature	Elektronički potpis u skladu sa dokumentom ” HRAIS - UPUTE ZA GOSPODARSTVENIKE”

* poruke koje carinski sustav šalje gospodarstveniku potpisuje G2B servis

Ostali atributi popunjeni su na standardni način opisan u dokumentu *Tehnička specifikacija G2B servisa*.