



Tehnička specifikacija upotrebe G2B servisa za ECS
Verzija 1.0

Nacionalna aplikacija za kontrolu izvoza (Nadogradnja nacionalnog provoznog sustava-faza2 (ECS implementacija)- faza 2)	Verzija: 1.0
Tehnička specifikacija upotrebe B2G servisa za ECS	Datum: 24.09.2012.

Povijest promjena

Edi.	Rev.	Datum	Opis
0	1	01.09.2009	Inicijalna verzija
1	0	24.09.2012	Završna verzija

Nacionalna aplikacija za kontrolu izvoza (Nadogradnja nacionalnog provoznog sustava-faza2 (ECS implementacija)- faza 2)	Verzija: 1.0
Tehnička specifikacija upotrebe B2G servisa za ECS	Datum: 24.09.2012.

Sadržaj

1. Uvod.....	4
2. Specifičnosti upotrebe G2B servisa za ECS aplikaciju.....	5
2.1. Popis operacija G2B servisa.....	5

Nacionalna aplikacija za kontrolu izvoza (Nadogradnja nacionalnog provoznog sustava-faza2 (ECS implementacija)- faza 2)	Verzija: 1.0
Tehnička specifikacija upotrebe B2G servisa za ECS	Datum: 24.09.2012.

1. Uvod

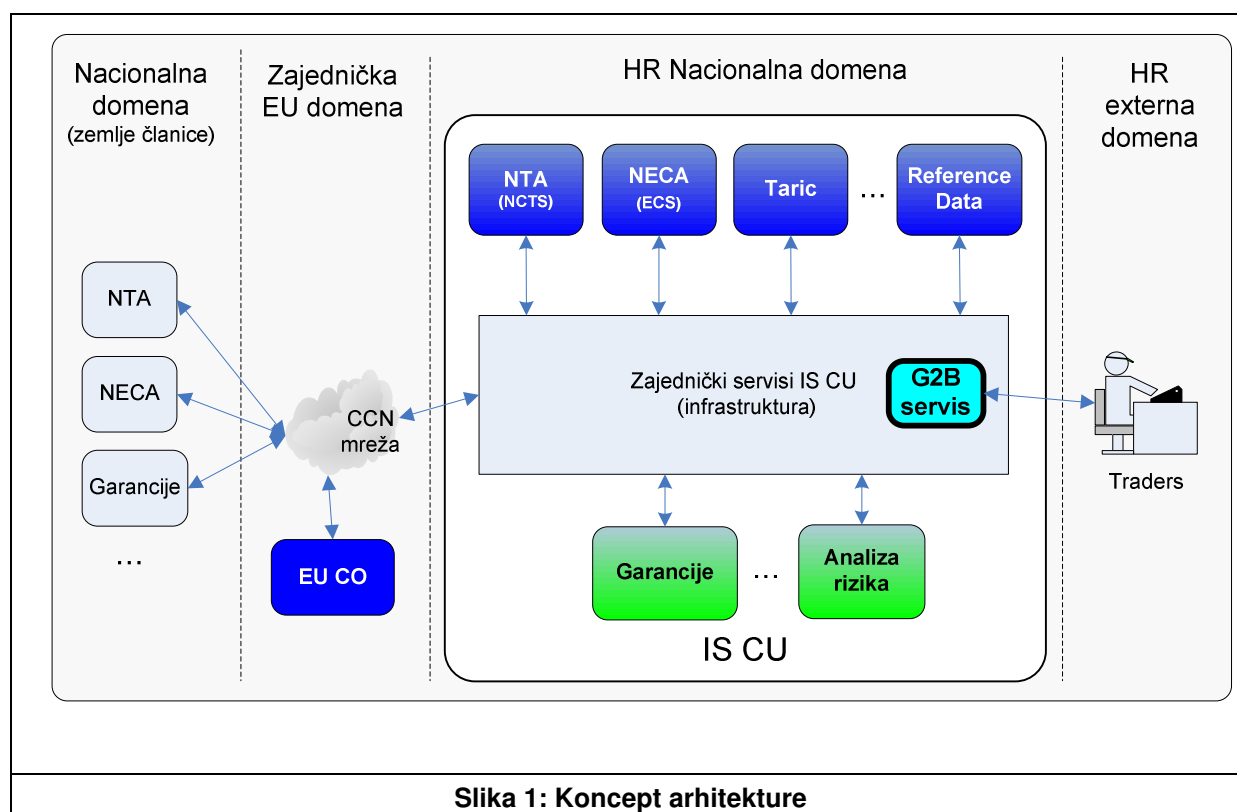
ECS (Export Control System) je informatički sustav za kontrolu izvoza (koji uvodi poslovanje bez papira), baziran na razmjeni elektronskih poruka (omogućuje elektronsku razmjenu podataka sa EU i sa gospodarstvenicima), koji će svojom tehnologijom omogućiti efikasnije upravljanje i nadzor izvoznog postupka i elektronsku povezanost sa ECS sustavima na nivou EU.

Za komunikaciju sa sustavima gospodarstvenika (Tradera) koristimo standardni G2B¹ servis koji je dio zajedničke infrastrukture informacijskog sustava Carinske Uprave RH (skraćeno IS CU) zadužen za poslovnu integraciju IS CU s poslovnim aplikacijama gospodarstvenika na principima razmjene poslovnih poruka. G2B servis je tehnološki realiziran kao web servis (SOAP/HTTPS) dostupan preko interneta.

U ovom dokumentu opisane su specifičnosti G2B servisa koje su vezane uz ECS aplikaciju.

Tehnička pecifikacija G2B servisa bez detalja koji se odnose na specifičnu upotrebu po aplikacijama (npr. ECS, NCTS, EMCS,) opisana je u zasebnom dokumentu *Tehnička specifikacija G2B servisa*.

Na slici dolje je prikazana pozicija G2B servisa u cjelokupnoj okolini IS CU.



Slika 1: Koncept arhitekture

¹ U prijašnjim verzijama ovog dokumenta koristila se kratica B2G (za servis i document) koja je carinskom odlukom promijenjena u G2B. Tamo gdje je bilo moguće (slobodni tekst) stara kratica je zamijenjena novom, ali su svi tehnički dijelovi specifikacije zadržali stari naziv iz pragmatičnih razloga.

Nacionalna aplikacija za kontrolu izvoza (Nadogradnja nacionalnog provoznog sustava-faza2 (ECS implementacija)- faza 2)	Verzija: 1.0
Tehnička specifikacija upotrebe B2G servisa za ECS	Datum: 24.09.2012.

2. Specifičnosti upotrebe G2B servisa za ECS aplikaciju

Tehnička specifikacija G2B servisa bez detalja koji se odnose na specifičnu upotrebu po aplikacijama (npr. ECS, NCTS, EMCS) opisana je u zasebnom dokumentu *Tehnička specifikacija G2B servisa*.

U ovom poglavlju uz popis operacija G2B servisa opisujemo specifičnosti koje su vezane uz ECS aplikaciju.

2.1. Popis operacija G2B servisa

U donjoj tabeli pobrojene su operacije G2B servisa zajedno s opisom atributa zahtjeva i odgovora.

Naziv operacije	Zahtjev (request)	Odgovor (response)
<i>sendDocument</i>	SendDocument B2GDocument RequestHeader AppId TraderId TraderAppId TraderMsgId Content DocType MimeType Description Data Encoding Signature	SendDocumentResponse B2GDocument RequestHeader AppId TraderId TraderAppId TraderMsgId ResponseHeader DocUuid ReceiveTimestamp Content DocType MimeType Description Data Encoding Signature

Nacionalna aplikacija za kontrolu izvoza (Nadogradnja nacionalnog provoznog sustava-faza2 (ECS implementacija)- faza 2)	Verzija: 1.0
Tehnička specifikacija upotrebe B2G servisa za ECS	Datum: 24.09.2012.

Naziv operacije	Zahtjev (request)	Odgovor (response)
<i>getSentDocument</i>	GetSentDocument AppId TraderId TraderAppId ITraderMsgId IDocUuid	GetSentDocumentResponse B2GDocument RequestHeader AppId TraderId TraderAppId TraderMsgId ResponseHeader DocUuid ReceiveTimestamp Content DocType MimeType Description Data Encoding Signature
<i>listSentDocuments</i>	ListSentDocuments AppId TraderId TraderAppId CorId	ListSentDocumentsResponse AppId TraderId TraderAppId SentDocumentsList[] DocUuid TraderMsgId Description CorId DocType ReceiveTimestamp
<i>listMsgBox</i>	ListMsgBox AppId TraderId TraderAppId CorId* AckStatus*	ListMsgBoxResponse AppId TraderId TraderAppId MsgList[] DocUuid CorId DocType DocTimestamp

Nacionalna aplikacija za kontrolu izvoza (Nadogradnja nacionalnog provoznog sustava-faza2 (ECS implementacija)- faza 2)	Verzija: 1.0
Tehnička specifikacija upotrebe B2G servisa za ECS	Datum: 24.09.2012.

Naziv operacije	Zahtjev (request)	Odgovor (response)
<i>getDocument</i>	GetDocument AppId TraderId TraderAppId DocUuid	GetDocumentResponse B2GDocument RequestHeader AppId TraderId TraderAppId DocUuid Content DocType MimeType Data Encoding Signature
<i>acknowledge</i>	Acknowledge AppId TraderId TraderAppId DocUuid[]	AcknowledgeResponse AppId TraderId TraderAppId DocUuid[] AcknowledgeTimestamp
<i>echo</i>	Echo Msg	EchoResponse Msg SeverTime
Tabela 1: Operacije G2B servisa		

* opcionalni atributi; [] oznaka da se radi o listi atributa

U donjim tabelama pobrojene su specifičnosti popunjavanja atributa zahtjeva i odgovora.

Atributi Zahtjev (request)	Način popunjavanja
RequestHeader.AppId	'NECA.HR'
RequestHeader.TraderID	Identifikacijski broj gospodarskog subjekta (OIB) gospodarstvenika koji šalje poruku
Content.DocType	ID poslovne poruke koju gospodarstvenik šalje (odgovara root elementu odgovarajuće poruke npr. CC515A-MSG.ECS) Dozvoljeni tipovi su: CC507A-MSG.ECS, CC513A-MSG.ECS, CC514A-MSG.ECS, CC515A-MSG.ECS, CC547A-MSG.ECS, CC583A-MSG.ECS, CC613A-MSG.ECS, CC615A-MSG.ECS.

Nacionalna aplikacija za kontrolu izvoza (Nadogradnja nacionalnog provoznog sustava-faza2 (ECS implementacija)- faza 2)	Verzija: 1.0
Tehnička specifikacija upotrebe B2G servisa za ECS	Datum: 24.09.2012.

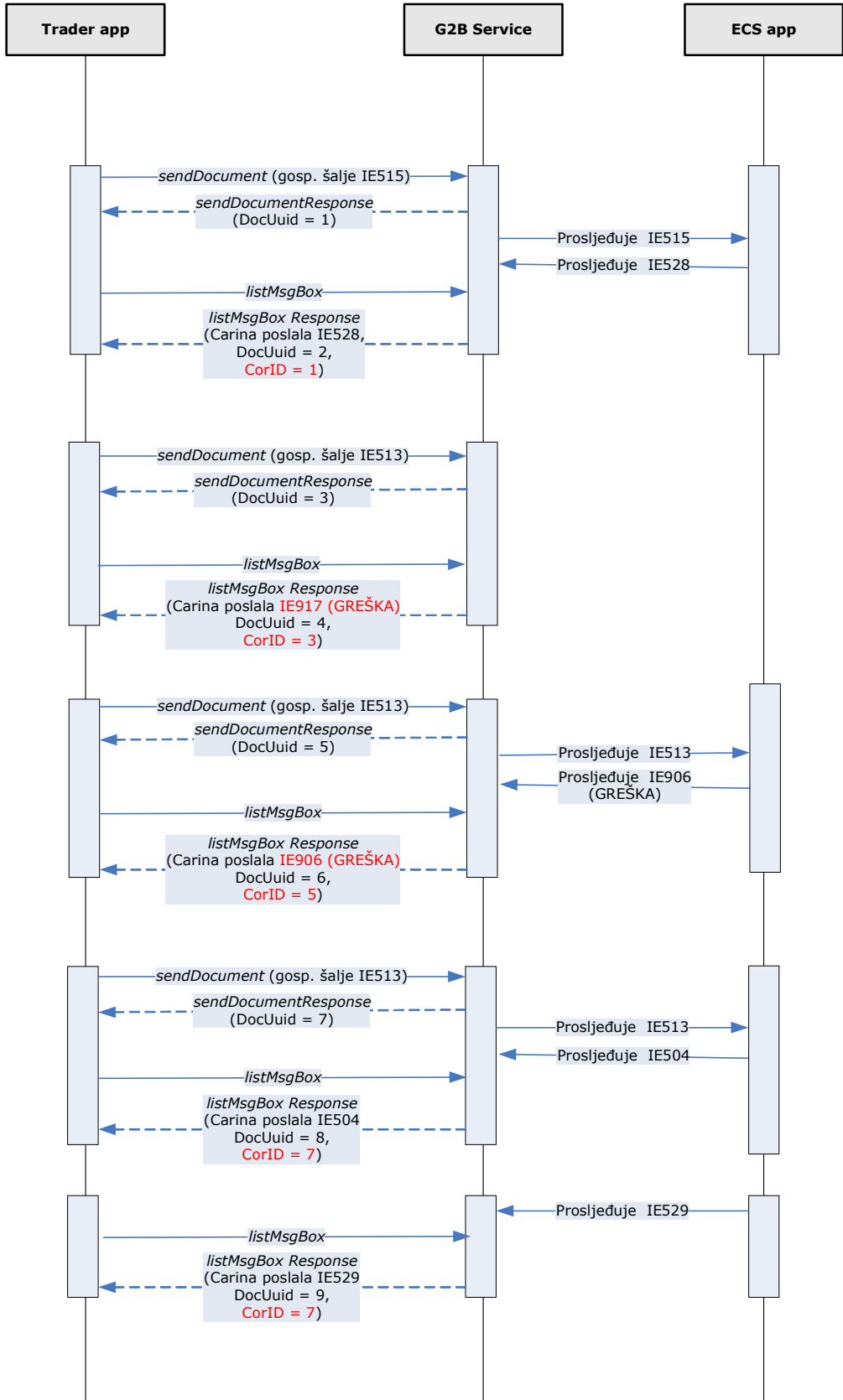
Content. MimeType	'text/xml' (IE poruka koju gospodarstvenik šalje u ECSu je uvijek u xml formatu)
Content.Data	sadržaj IE poruke (mora zadovoljavati XSD poruke navedene pod DocType)
CorId	DocUuid u skladu s niže navedenom definicijom korelacijskog identifikatora
Encoding	'EMBEDDED' (IE poruka koju gospodarstvenik šalje u ECS-u je uvijek u xml formatu)
Signature	Elektronički potpis u skladu s dokumentom "ECS UPUTE ZA GOSPODARSTVENIKE"

Ostali atributi pune se na standardni način opisan u dokumentu *Tehnička specifikacija G2B servisa*.

Definiranje korelacijskog identifikatora u ECS-u:

- Svakom dokumentu zaprimljenom u carinski sustav ili poslanom iz njega, carinski sustav dodjeljuje jedinstveni DocUuid.
- Svakoj IE poruci koju je poslao gospodarstvenik, carinski sustav dodjeljuje jedinstveni DocUuid i prosljeđuje ga sustavu gospodarstvenika.
- Svaki dokument koji gospodarstvenik zaprima od carinskog sustava, osim DocUuid-a, sadrži dodatno još i CorId.
- U ECS aplikaciji, punjenje CorID-a razlikujemo ovisno o tome da li se gospodarstveniku javlja poruka o grešci (IE917 ili IE906) ili ne. U slučaju poruke o grešci, CorId se puni DocUuid-om gospodarstvenikove poruke na koju javljamo grešku. Inače se CorId puni DocUuid-om posljednje ispravne (ona za koju nije poslana poruka grešci IE917 ili IE906) gospodarstvenikove poruke za tu pošiljku.

Na slici dolje je grafički prikazano primjer korištenja korelacijskog identifikatora.



Slika 2: Primjer korištenja korelacijskog identifikatora

Nacionalna aplikacija za kontrolu izvoza (Nadogradnja nacionalnog provoznog sustava-faza2 (ECS implementacija)- faza 2)	Verzija: 1.0
Tehnička specifikacija upotrebe B2G servisa za ECS	Datum: 24.09.2012.

Atributi Odgovor (response)	Opis
RequestHeader.AppId	'NECA.HR'
RequestHeader.TraderID	Identifikacijski broj gospodarskog subjekta (OIB) gospodarstvenika koji šalje poruku
Content.DocType	<p>ID dokumenta koji gospodarstvenik prima.</p> <p>U slučaju IE poruke, odgovara root elementu odgovarajuće poruke npr.CC528A-MSG.ECS.</p> <p>Dozvoljeni tipovi su:</p> <p>CC504A-MSG.ECS, CC505A-MSG.ECS, CC508A-MSG.ECS, CC509A-MSG.ECS, CC516A-MSG.ECS, CC521A-MSG.ECS, CC522A-MSG.ECS, CC525A-MSG.ECS, CC528A-MSG.ECS, CC529A-MSG.ECS, CC548A-MSG.ECS, CC551A-MSG.ECS, CC560A-MSG.ECS, CC561A-MSG.ECS, CC582A-MSG.ECS, CC599A-MSG.ECS, CC604A-MSG.ECS, CC605A-MSG.ECS, CC616A-MSG.ECS, CC628A-MSG.ECS, CC906A-MSG.ECS, CC917A-MSG.ECS (uvijek u xml formatu).</p> <p>U slučaju pratećeg dokumenta dozvoljeni tip je CCEADA-MSG.ECS (u pdf formatu)</p>
Content. MimeType	<p>'text/xml' ili 'application/pdf'</p> <p>U slučaju IE poruke, 'text/xml' .</p> <p>U slučaju pratećeg dokumenta, application/pdf .</p>
Content.Data	<p>sadržaj dokumenta</p> <p>U slučaju IE poruke, mora zadovoljavati XSD poruke navedene pod DocType.</p>
CorId	DocUuid u skladu s navedenom definicijom korelacijskog identifikatora
Encoding	<p>'EMBEDDED' (u slučaju IE poruke) ili</p> <p>'BASE64' (u slučaju pratećeg dokumenta u pdf formatu)</p>
Signature	Elektronički potpis u skladu s dokumentom "ECS UPUTE ZA GOSPODARSTVENIKE"*

Nacionalna aplikacija za kontrolu izvoza (Nadogradnja nacionalnog provoznog sustava-faza2 (ECS implementacija)- faza 2)	Verzija: 1.0
Tehnička specifikacija upotrebe B2G servisa za ECS	Datum: 24.09.2012.

* poruke koje carinski sustav šalje gospodarstveniku potpisuje G2B servis.

Ostali atributi popunjeni su na standardni način opisan u dokumentu *Tehnička specifikacija G2B servisa*.