



Tehnička specifikacija G2B servisa za ICS
Verzija 1.0

Nacionalna aplikacija za kontrolu uvoza (ICS – faza 1)	Verzija: 1.0
Tehnička specifikacija G2B servisa za ICS	Datum: 18.07.2012

Povijest promjena

Edi.	Rev.	Datum	Opis
0	9	18.06.2012	Inicijalna verzija
1	0	18.07.2012	Završna verzija

Nacionalna aplikacija za kontrolu uvoza (ICS – faza 1)	Verzija: 1.0
Tehnička specifikacija G2B servisa za ICS	Datum: 18.07.2012

Sadržaj

1. Uvod.....	4
2. Specifičnosti upotrebe G2B servisa za ICS aplikaciju.....	5
2.1. Popis operacija G2B servisa.....	5

Nacionalna aplikacija za kontrolu uvoza (ICS – faza 1)	Verzija: 1.0
Tehnička specifikacija G2B servisa za ICS	Datum: 18.07.2012

1. Uvod

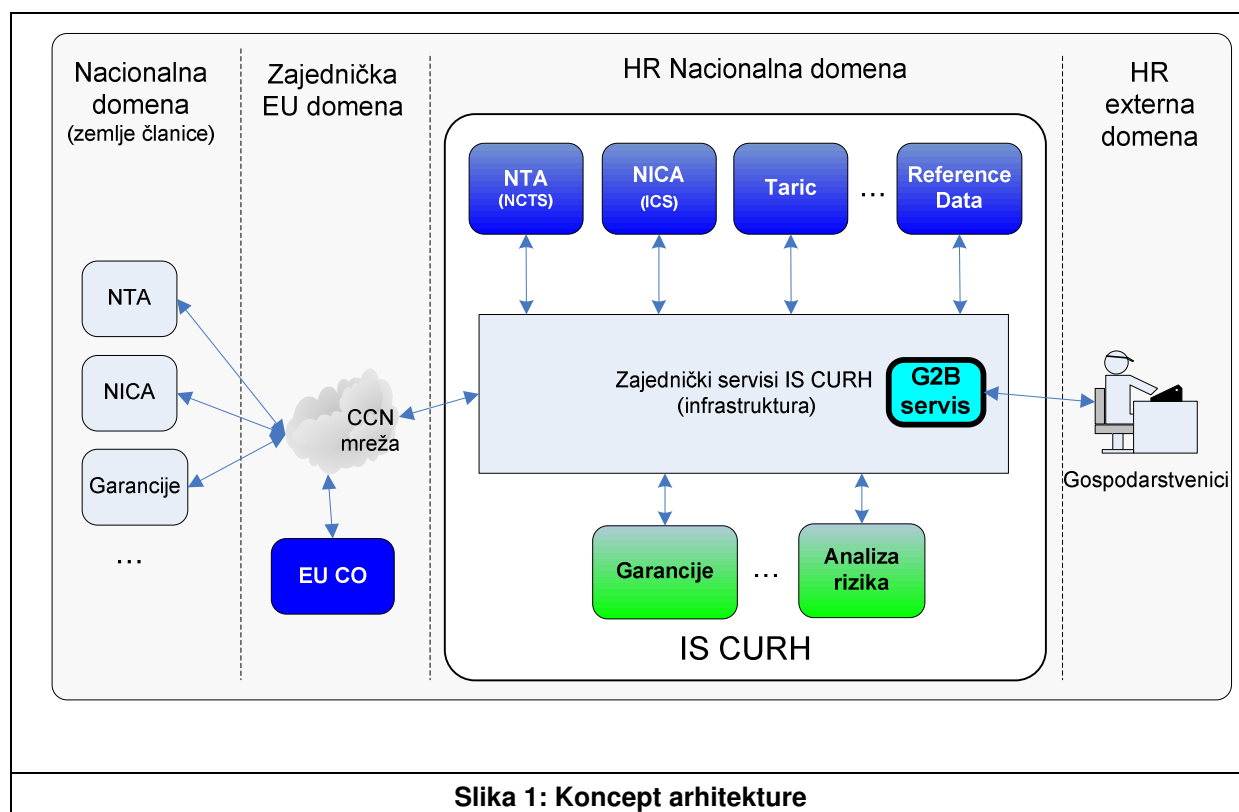
ICS („Import Control System“) je računalno podržan uvozni postupak i služi kao alat za upravljanje i nadzor uvoznog sustava. ICS uvodi poslovanje bez papira, temeljeno na razvijenom sustavu razmjene elektronskih poruka sa NICA (“National Import Control Application”) sustavima ostalih zemalja EU i sustavom gospodarstvenika.

Za komunikaciju sa sustavima gospodarstvenika („Tradera“) koristimo standardni G2B servis koji je dio zajedničke infrastrukture informacijskog sustava Carinske Uprave (skraćeno IS CU) zadužen za poslovnu integraciju IS CU sa poslovnim aplikacijama gospodarstvenika na principima razmjene poslovnih poruka. G2B servis je tehnološki realiziran kao web servis (SOAP/HTTPS) dostupan preko interneta.

U ovom dokumentu opisane su specifičnosti G2B servisa koje su vezane uz ICS aplikaciju.

Tehnička specifikacija G2B servisa bez detalja koji se odnose na specifičnu upotrebu po aplikacijama (npr. NCTS, ICS, ECS, EMCS...) opisana je u zasebnom dokumentu *Tehnička specifikacija G2B servisa*.

Na slici dolje je prikazana pozicija G2B servisa u cjelokupnoj okolini IS CU.



Nacionalna aplikacija za kontrolu uvoza (ICS – faza 1)	Verzija: 1.0
Tehnička specifikacija G2B servisa za ICS	Datum: 18.07.2012

2. Specifičnosti upotrebe G2B servisa za ICS aplikaciju

Tehnička specifikacija G2B servisa bez detalja koji se odnose na specifičnu upotrebu po aplikacijama (npr. NCTS, ICS, ECS, EMCS, ...) opisana je u zasebnom dokumentu *Tehnička specifikacija G2B servisa*.

U ovom poglavlju uz popis operacija G2B servisa opisujemo specifičnosti koje su vezane uz ICS aplikaciju.

2.1. Popis operacija G2B servisa

U donjoj tabeli pobrojene su operacije G2B servisa zajedno sa opisom atributa zahtjeva i odgovora.

Naziv operacije	Zahtjev (request)	Odgovor (response)
<i>sendDocument</i>	SendDocument B2GDocument RequestHeader AppId TraderId TraderAppId TraderMsgId Content DocType MimeType Description Data Encoding Signature	SendDocumentResponse B2GDocument RequestHeader AppId TraderId TraderAppId TraderMsgId ResponseHeader DocUuid ReceiveTimestamp Content DocType MimeType Description Data Encoding Signature

Nacionalna aplikacija za kontrolu uvoza (ICS – faza 1)	Verzija: 1.0
Tehnička specifikacija G2B servisa za ICS	Datum: 18.07.2012

Naziv operacije	Zahtjev (request)	Odgovor (response)
<i>getSentDocument</i>	GetSentDocument AppId TraderId TraderAppId ITraderMsgId IDocUuid	GetSentDocumentResponse B2GDocument RequestHeader AppId TraderId TraderAppId TraderMsgId ResponseHeader DocUuid ReceiveTimestamp Content DocType MimeType Description Data Encoding Signature
<i>listSentDocuments</i>	ListSentDocuments AppId TraderId TraderAppId CorId	ListSentDocumentsResponse AppId TraderId TraderAppId SentDocumentsList[] DocUuid TraderMsgId Description CorId DocType ReceiveTimestamp
<i>listMsgBox</i>	ListMsgBox AppId TraderId TraderAppId CorId* AckStatus*	ListMsgBoxResponse AppId TraderId TraderAppId MsgList[] DocUuid CorId DocType DocTimestamp

Nacionalna aplikacija za kontrolu uvoza (ICS – faza 1)	Verzija: 1.0
Tehnička specifikacija G2B servisa za ICS	Datum: 18.07.2012

Naziv operacije	Zahtjev (request)	Odgovor (response)
<i>getDocument</i>	GetDocument AppId TraderId TraderAppId DocUuid	GetDocumentResponse B2GDocument RequestHeader AppId TraderId TraderAppId DocUuid Content DocType MimeType Data Encoding Signature
<i>acknowledge</i>	Acknowledge AppId TraderId TraderAppId DocUuid[]	AcknowledgeResponse AppId TraderId TraderAppId DocUuid[] AcknowledgeTimestamp
<i>echo</i>	Echo Msg	EchoResponse Msg SeverTime
Tabela 1: Operacije G2B Servisa		

* opcionalni atributi; [] oznaka da se radi o listi atributa

Nacionalna aplikacija za kontrolu uvoza (ICS – faza 1)	Verzija: 1.0
Tehnička specifikacija G2B servisa za ICS	Datum: 18.07.2012

U donjim tabelama pobrojene su specifičnosti popunjavanja atributa zahtjeva i odgovora.

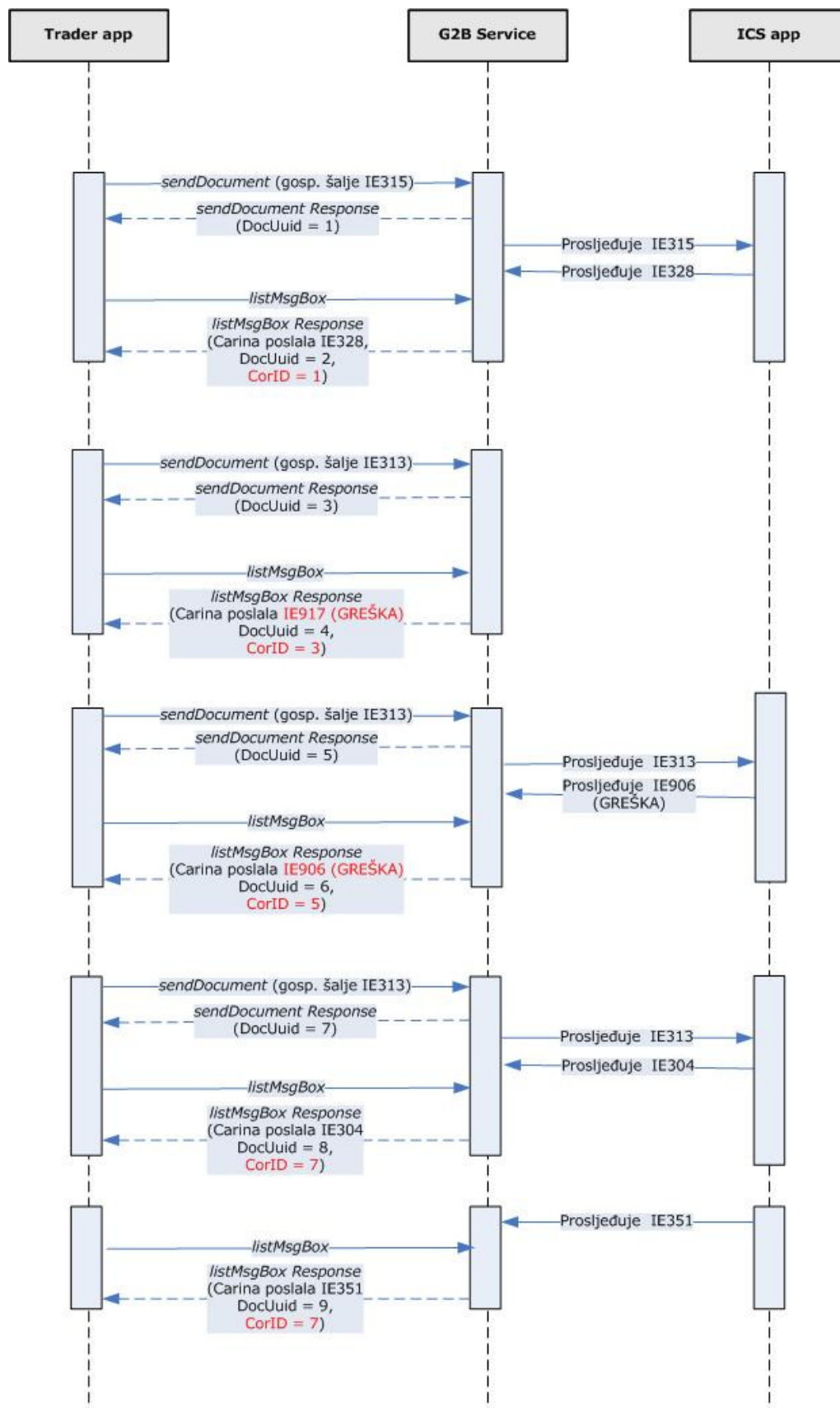
Atributi Zahtjev (request)	Način popunjavanja
RequestHeader.AppId	'NICA.HR'
RequestHeader.TraderID	identifikacijski broj gospodarskog subjekta (OIB gospodarstvenika koji šalje poruku)
Content.DocType	ID poslovne poruke koju gospodarstvenik šalje (odgovara root elementu odgovarajuće poruke npr. CC315A-MSG.ICS) Dozvoljeni tipovi su: CC313A-MSG.ICS, CC315A-MSG.ICS, CC323A-MSG.ICS, CC344A-MSG.ICS, CC347A-MSG.ICS.
Content.MimeType	'text/xml' (IE poruka koju gospodarstvenik šalje u ICS je uvijek u xml formatu)
Content.Data	sadržaj IE poruke (mora zadovoljavati XSD poruke navedene pod DocType)
CorId	DocUuid u skladu s niže navedenom definicijom korelacijskog identifikatora
Encoding	'EMBEDDED' (IE poruka koju gospodarstvenik šalje u ICS je uvijek u xml formatu)
Signature	Elektronički potpis u skladu sa dokumentom "ICS UPUTE ZA GOSPODARSTVENIKE"

Ostali atributi pune se na standardni način opisan u dokumentu *Tehnička specifikacija G2B servisa*.

Definiranje korelacijskog identifikatora u ICS-u:

- Svakom dokumentu zaprimljenom u carinski sustav ili poslanom iz njega, carinski sustav dodjeljuje jedinstveni DocUuid.
- Svakoj IE poruci koju je poslao gospodarstvenik, carinski sustav dodjeljuje jedinstveni DocUuid i prosljeđuje ga sustavu gospodarstvenika.
- Svaki dokument koji gospodarstvenik zaprima od carinskog sustava, osim DocUuid-a, sadrži dodatno još i CorId.
- U ICS aplikaciji, punjenje CorID-a razlikujemo ovisno o tome da li se gospodarstveniku javlja poruka o grešci (IE917 ili IE906) ili ne. U slučaju poruke o grešci, CorId se puni DocUuid-om gospodarstvenikove poruke na koju javljamo grešku. Inače se CorId puni DocUuid-om posljednje ispravne (one za koju nije poslana poruka o grešci IE917 ili IE906) gospodarstvenikove poruke za tu pošiljku.

Na slici dolje je grafički prikazan primjer korištenja korelacijskog identifikatora.



Slika 2: Primjer korištenja korelacijskog identifikatora

Nacionalna aplikacija za kontrolu uvoza (ICS – faza 1)	Verzija: 1.0
Tehnička specifikacija G2B servisa za ICS	Datum: 18.07.2012

Atributi Odgovor (response)	Opis
RequestHeader.AppId	'NICA.HR'
RequestHeader.TraderID	identifikacijski broj gospodarskog subjekta (OIB gospodarstvenika koji šalje poruku)
Content.DocType	ID dokumenta koji gospodarstvenik prima. U slučaju IE poruke, odgovara root elementu odgovarajuće poruke npr. CC328A-MSG.ICS. Dozvoljeni tipovi su: CC304A-MSG.ICS, CC305A-MSG.ICS, CC316A-MSG.ICS, CC322A-MSG.ICS, CC324A-MSG.ICS, CC325A-MSG.ICS, CC328A-MSG.ICS, CC330A-MSG.ICS CC351A-MSG.ICS, CC345A-MSG.ICS, CC346A-MSG.ICS, CC348A-MSG.ICS, CC349A-MSG.ICS, CC906B-MSG.ICS (uvijek u xml formatu).
Content. MimeType	'text/xml'
Content.Data	sadržaj dokumenta (mora zadovoljavati XSD poruke navedene pod DocType)
CorId	DocUuid u skladu s navedenom definicijom korelacijskog identifikatora
Encoding	'EMBEDDED'
Signature	Elektronički potpis u skladu sa dokumentom "ICS UPUTE ZA GOSPODARSTVENIKE"*

* poruke koje carinski sustav šalje gospodarstveniku potpisuje G2B servis

Ostali atributi popunjeni su na standardni način opisan u dokumentu *Tehnička specifikacija G2B servisa*.