



Tehnička specifikacija G2B servisa za EMCS
Verzija 1.4

EMCS (Sustav kontrole kretanja trošarinskih proizvoda)	Verzija: 1.4
Tehnička specifikacija G2B servisa za EMCS	Datum: 20.05.2013

Povijest promjena

Edi.	Rev.	Datum	Opis
0	1	24.08.2012.	Inicijalna verzija
0	2	18.09.2012.	Izbrisana poruka za funkcionalnost Razdvajanja poruke
0	3	28.01.2013.	Popis poruka koje gospodarstvenik šalje dopunjen sa porukom CC818-MSG.EMCS Popis poruka koje gospodarstvenik zaprima dopunjen sa porukom CC810-MSG.EMCS
0	3	01.02.2013.	Usklada pojmova sa Pravilnikom o kretanju trošarinskih proizvoda u sustavu odgode plaćanja trošarine uz primjenu elektroničkog trošarinskog dokumenta
0	4	20.05.2013.	Usklada Specifikacije sa novim funkcionalnostima u EMCS aplikaciji od 01.07.2013. – dodavanje poruka CC807A, CC829A, CC839A i CC840A.

EMCS (Sustav kontrole kretanja trošarinskih proizvoda)	Verzija: 1.4
Tehnička specifikacija G2B servisa za EMCS	Datum: 20.05.2013

Sadržaj

1. Uvod.....	4
2. Specifičnosti upotrebe G2B servisa za EMCS aplikaciju	5
2.1. Popis operacija G2B servisa.....	5

EMCS (Sustav kontrole kretanja trošarinskih proizvoda)	Verzija: 1.4
Tehnička specifikacija G2B servisa za EMCS	Datum: 20.05.2013

1. Uvod

SUSTAV KONTROLE KRETANJA TROŠARINSKIH PROIZVODA (EMCS), projekt informatizacije, rezultat je namjere Europske Unije (EU) da objedini svu međunarodnu trgovinu između zemalja EU. EMCS sustav je dizajniran za kontrolu kretanja trošarinskih proizvoda među državama članicama koje su u sustavu odgode plaćanja. Drugim riječima, veza između trgovaca služi za praćenje kretanja trošarinskih proizvoda za koju još nisu plaćene trošarine između država članica.

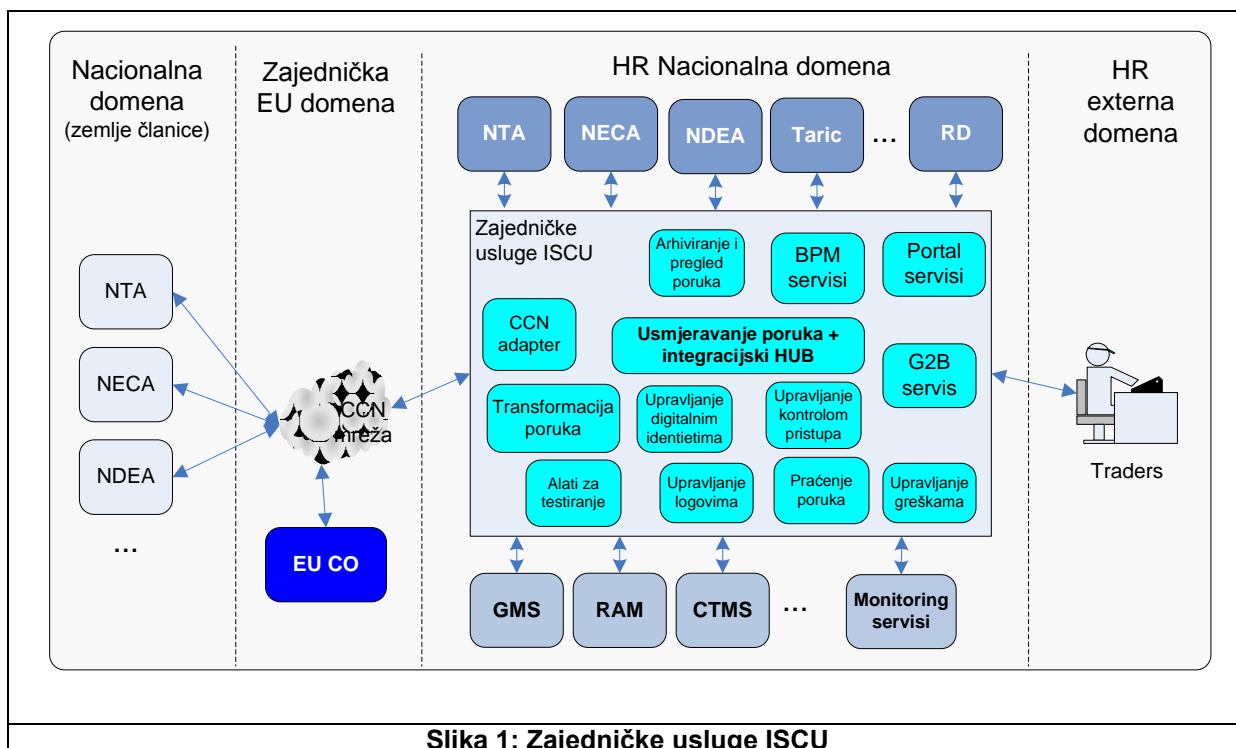
EMCS sustav treba zamijeniti Prateći trošarinski dokument (PTD) u papirnatom obliku koji trenutno mora pratiti takva kretanja sa elektronskim porukama od pošiljatelja prema primatelju kroz administraciju država članica.

Za komunikaciju sa sustavima gospodarstvenika (Tradera) koristimo standardni G2B servis koji je dio zajedničke infrastrukture informacijskog sustava Carinske Uprave RH (skraćeno IS CURH) zadužen za poslovnu integraciju IS CURH sa poslovnim aplikacijama gospodarstvenika na principima razmjene poslovnih poruka. G2B servis je tehnološki realiziran kao web servis (SOAP/HTTPS) dostupan preko interneta.

U ovom dokumentu opisane su specifičnosti G2B servisa koje su vezane uz EMCS aplikaciju.

Tehnička specifikacija G2B servisa bez detalja koji se odnose na specifičnu upotrebu po aplikacijama (npr. NCTS, ECS, EMCS...) opisana je u zasebnom dokumentu *Tehnička specifikacija G2B servisa*.

Na slici dolje je prikazana pozicija G2B servisa u cjelokupnoj okolini IS CURH.



Slika 1: Zajedničke usluge ISCU

EMCS (Sustav kontrole kretanja trošarinskih proizvoda)	Verzija: 1.4
Tehnička specifikacija G2B servisa za EMCS	Datum: 20.05.2013

2. Specifičnosti upotrebe G2B servisa za EMCS aplikaciju

Tehnička specifikacija G2B servisa bez detalja koji se odnose na specifičnu upotrebu po aplikacijama (npr. NCTS, ECS, EMCS, ICS) opisana je u zasebnom dokumentu *Tehnička specifikacija G2B servisa*.

U ovom poglavlju uz popis operacija G2B servisa opisujemo specifičnosti koje su vezane uz EMCS aplikaciju.

2.1. Popis operacija G2B servisa

U donjoj tabeli pobrojene su operacije G2B servisa zajedno sa opisom atributa zahtjeva i odgovora.

Naziv operacije	Zahtjev (request)	Odgovor (response)
<i>sendDocument</i>	SendDocument B2GDocument RequestHeader AppId TraderId TraderAppId TraderMsgId Content DocType MimeType Description Data Encoding Signature	SendDocumentResponse B2GDocument RequestHeader AppId TraderId TraderAppId TraderMsgId ResponseHeader DocUuid ReceiveTimestamp Content DocType MimeType Description Data Encoding Signature

EMCS (Sustav kontrole kretanja trošarinskih proizvoda)	Verzija: 1.4
Tehnička specifikacija G2B servisa za EMCS	Datum: 20.05.2013

Naziv operacije	Zahtjev (request)	Odgovor (response)
<i>getSentDocument</i>	GetSentDocument AppId TraderId TraderAppId TraderMsgId DocUuid	GetSentDocumentResponse B2GDocument RequestHeader AppId TraderId TraderAppId TraderMsgId ResponseHeader DocUuid ReceiveTimestamp Content DocType MimeType Description Data Encoding Signature
<i>listSentDocuments</i>	ListSentDocuments AppId TraderId TraderAppId CorId	ListSentDocumentsResponse AppId TraderId TraderAppId SentDocumentsList[] DocUuid TraderMsgId Description CorId DocType ReceiveTimestamp
<i>listMsgBox</i>	ListMsgBox AppId TraderId TraderAppId CorId* AckStatus*	ListMsgBoxResponse AppId TraderId TraderAppId MsgList[] DocUuid CorId DocType DocTimestamp

EMCS (Sustav kontrole kretanja trošarinskih proizvoda)	Verzija: 1.4
Tehnička specifikacija G2B servisa za EMCS	Datum: 20.05.2013

Naziv operacije	Zahtjev (request)	Odgovor (response)
<i>getDocument</i>	GetDocument AppId TraderId TraderAppId DocUuid	GetDocumentResponse B2GDocument RequestHeader AppId TraderId TraderAppId DocUuid Content DocType MimeType Data Encoding Signature
<i>acknowledge</i>	Acknowledge AppId TraderId TraderAppId DocUuid[]	AcknowledgeResponse AppId TraderId TraderAppId DocUuid[] AcknowledgeTimestamp
<i>echo</i>	Echo Msg	EchoResponse Msg SeverTime
Tabela 1: Operacije G2B Servisa		

* opcionalni atributi; [] oznaka da se radi o listi atributa

EMCS (Sustav kontrole kretanja trošarinskih proizvoda)	Verzija: 1.4
Tehnička specifikacija G2B servisa za EMCS	Datum: 20.05.2013

U donjim tabelama pobrojene su specifičnosti popunjavanja atributa zahtjeva i odgovora.

Atributi Zahtjev (request)	Način popunjavanja
RequestHeader.AppId	'NDEA.HR'
RequestHeader.TraderID	identifikacijski broj gospodarskog subjekta (OIB) gospodarstvenika koji šalje poruku
Content.DocType	ID poslovne poruke koju gospodarstvenik šalje (odgovara root elementu odgovarajuće poruke npr. CC815B-MSG.EMCS) Dozvoljeni tipovi su: CC810A-MSG.EMCS, CC813A-MSG.EMCS, CC815A-MSG.EMCS, CC818A-MSG.EMCS, CC819A-MSG.EMCS, CC837A-MSG.EMCS, CC871A-MSG.EMCS.
Content. MimeType	'text/xml' (IE poruka koju gospodarstvenik šalje u EMCS-u je uvijek u xml formatu)
Content.Data	sadržaj IE poruke (mora zadovoljavati XSD poruke navedene pod DocType)
CorId	DocUuid u skladu s niže navedenom definicijom korelacijskog identifikatora
Encoding	'EMBEDDED' (IE poruka koju gospodarstvenik šalje u EMCS-u je uvijek u xml formatu)
Signature	

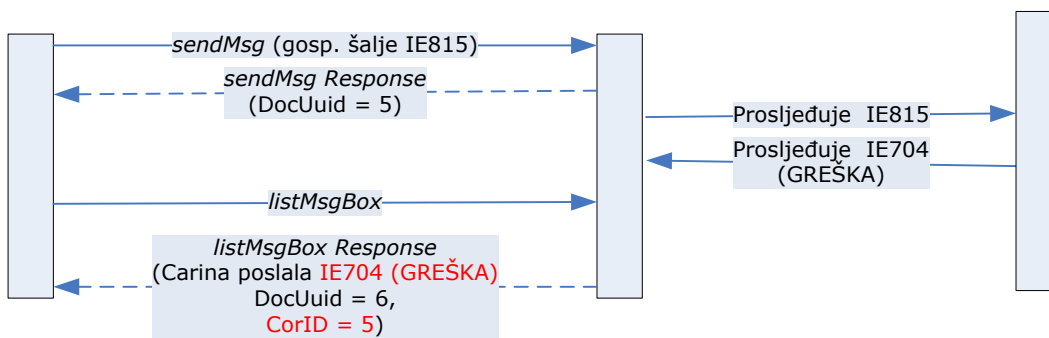
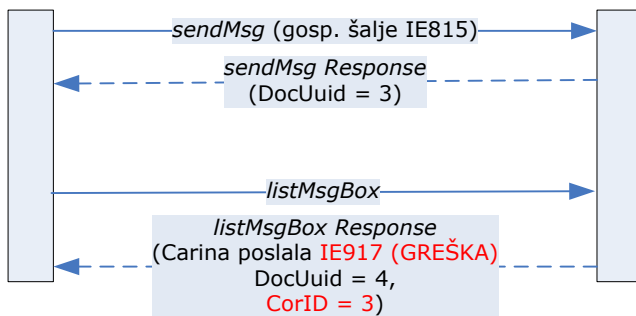
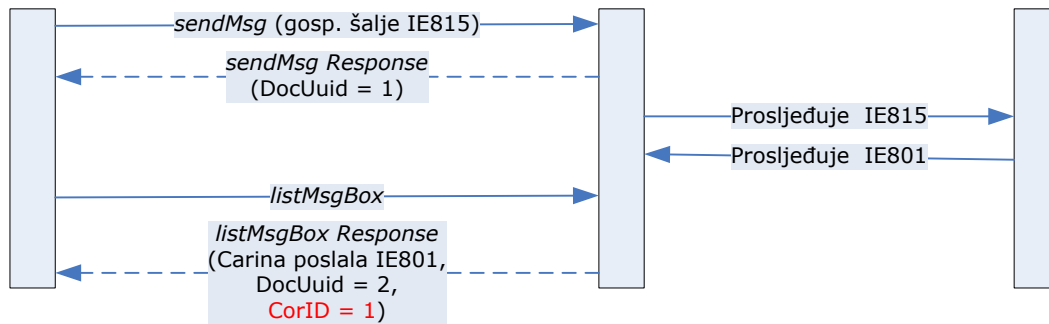
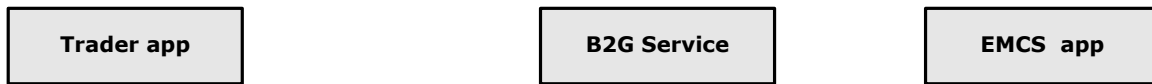
Ostali atributi pune se na standardni način opisan u dokumentu *Tehnička specifikacija G2B servisa*.

Definiranje korelacijskog identifikatora u EMCS-u:

- Svakom dokumentu zaprimljenom u carinski sustav ili poslanom iz njega, carinski sustav dodjeljuje jedinstveni DocUuid.
- Svakoj IE poruci koju je poslao gospodarstvenik, carinski sustav dodjeljuje jedinstveni DocUuid i prosljeđuje ga sustavu gospodarstvenika.
- Svaki dokument koji gospodarstvenik zaprima od carinskog sustava, osim DocUuid-a, sadrži dodatno još i CorId.
- U EMCS aplikaciji, punjenje CorID-a razlikujemo ovisno o tome da li se gospodarstveniku javlja poruka o grešci (IE917 ili IE704) ili ne. U slučaju poruke o grešci, CorId se puni DocUuid-om gospodarstvenikove poruke na koju javljamo grešku. Inače se CorId puni DocUuid-om posljednje ispravne (one za koju nije poslana poruka o grešci IE917 ili IE704) gospodarstvenikove poruke za tu pošiljku.

Na slici dolje je grafički prikazan primjer korištenja korelacijskog identifikatora.

EMCS (Sustav kontrole kretanja trošarinskih proizvoda)	Verzija: 1.4
Tehnička specifikacija G2B servisa za EMCS	Datum: 20.05.2013



Slika 1: Primjer korištenja korelacijskog identifikatora

EMCS (Sustav kontrole kretanja trošarinskih proizvoda)	Verzija: 1.4
Tehnička specifikacija G2B servisa za EMCS	Datum: 20.05.2013

Atributi Odgovor (response)	Opis
RequestHeader.AppId	'NDEA.HR'
RequestHeader.TraderID	identifikacijski broj gospodarskog subjekta (OIB) gospodarstvenika koji šalje poruku
Content.DocType	ID dokumenta koji gospodarstvenik prima. U slučaju IE poruke, odgovara root elementu odgovarajuće poruke npr. CC801A-MSG.EMCS. Dozvoljeni tipovi su: CC704A-MSG.EMCS, CC801A-MSG.EMCS, CC802A-MSG.EMCS, CC803A-MSG.EMCS, CC807A-MSG.EMCS, CC810A-MSG.EMCS, CC813A-MSG.EMCS, CC818A-MSG.EMCS, CC819A-MSG.EMCS, CC829A-MSG.EMCS, CC839A-MSG.EMCS, CC840A-MSG.EMCS, CC917A-MSG.EMCS. (uvijek u xml formatu) .
Content.MimeType	'text/xml'
Content.Data	sadržaj dokumenta (mora zadovoljavati XSD poruke navedene pod DocType)
CorId	DocUuid u skladu s navedenom definicijom korelacijskog identifikatora
Encoding	'EMBEDDED'
Signature	

* poruke koje carinski sustav šalje gospodarstveniku potpisuje G2B servis

Ostali atributi popunjeni su na standardni način opisan u dokumentu *Tehnička specifikacija G2B servisa*.